



Multicam 16使用時の注意事項

Rev 2 May 2019

1. Multicam 16 動作条件

Multicam16は、以下のEVSサーバーのみで、動作します：

***条件を満たさない場合には、インストールできても、起動/収録開始できません。**

<<ハードウェア>>

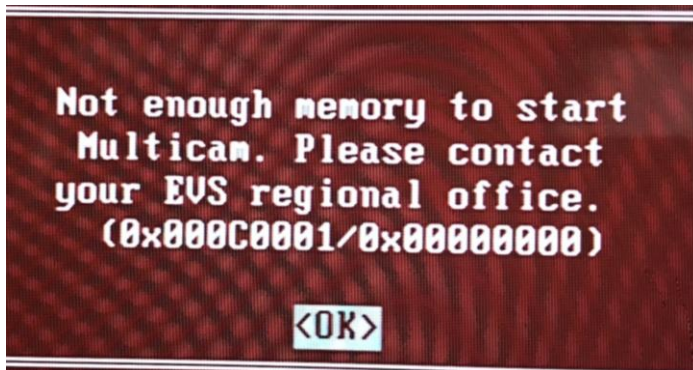
- HS873 MTPCボード、リビジョンA3/A6 または A3/A5
- 2GB RAM 以上
- TGEボード (GBEインターフェース)
- 内部LAN
- MV4ボード (内部マルチビューワがインストールされている場合)
- H3XPコントローラボード

<<ハードウェアリビジョン>>

- XT3、XS3、XTnano: リビジョン 4.21
- XT4K、XS4K: リビジョン 5.11
- XT-VIA: リビジョン 6.00

2. Multicam 16 エラーと対応方法

① メモリ不足エラー



●対応方法

MTPCボードのRAMアップグレード (1GB → 2GB)が必要です。
フォトロンにお問い合わせ下さい。

② 2nd CPU coreエラー



●対応方法

BIOSの設定変更が必要です。
4. Multicam 14/15 → Multicam 16 切替方法 を参照下さい。

3. Multicam 16とMulticam 14/15の切替の条件

以下の条件にて、切替後、正常動作を確認しました。

- Multicam 14.02.46 以降
- Multicam 15.03.44 以降
- Multicam 16.00.34 以降

よって、上記以降のバージョンをサポート対象とします。

*** 切替で使用の場合には、最新のMulticamバージョンをインストールして下さい。**

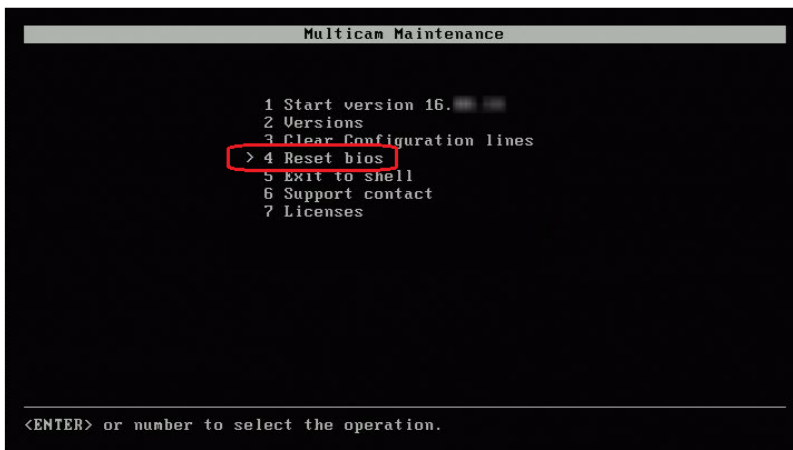
4. Multicam 14/15 -> Multicam 16 切替方法

1. Multicam 16に切り替え、再起動します。

2. Versions -> 1. Change active versionにて、バージョン切替します。

2. Reset biosを行い、再起動します。

4. Reset biosを選択し、メニューに従いリセットします。



3. Multicam 16を起動します。

* 注意事項

メインメニュー表示時に、以下のメッセージが出る場合があります。

これは、強制クリアビデオディスクのメッセージです。

OKを押し、クリアビデオディスクを行い、収録開始して下さい。



上記メッセージが出ない場合には、手動で、Clear Video Disksを選択して、収録開始して下さい。

5. Multicam 16 -> Multicam 15 切替方法

1. Multicam 15に切り替え、再起動します。

2. Versions -> 1.Change active versionにて、バージョン切替します。

2. Reset biosを行い、再起動します。

4. Reset biosを選択し、メニューに従いリセットします。



3. Multicam 15を起動します。

* 注意事項

メインメニュー表示時に、以下のメッセージが出る場合があります。

これは、強制クリアビデオディスクのメッセージです。

OKを押し、クリアビデオディスクを行い、収録開始して下さい。



上記メッセージが出ない場合には、手動で、Clear Video Disksを選択して、収録開始して下さい。

6. Multicam 16 -> Multicam 14 切替方法

1. Multicam 14に切り替え、再起動します。

2. Versions -> 1.Change active versionにて、バージョン切替します。

2. Reset biosを行い、再起動します。

2. Maintenance -> 3.BIOS reset for HS87xを選択し、メニューに従いリセットします。

3. Multicam 14を起動します。

* 注意事項

メインメニュー表示時に、以下のメッセージが出る場合があります。

これは、強制クリアビデオディスクのメッセージです。

OKを押し、クリアビデオディスクを行い、収録開始して下さい。



上記メッセージが出ない場合には、手動で、Clear Video Disksを選択して、収録開始して下さい。

以上